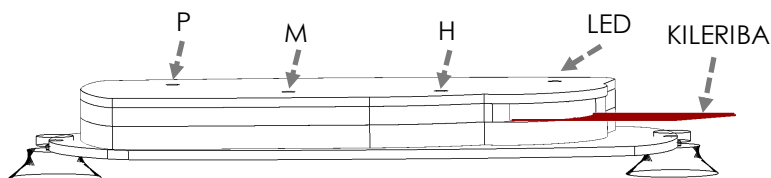


Automaatne parkimiskell

juhend



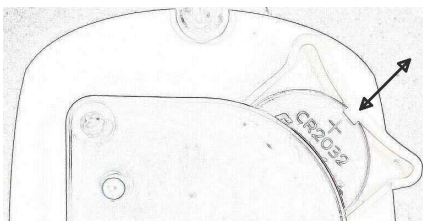
Nõuanded

Juhul kui te ei soovi, et parkimiskell fikseeriks parkimisaja, siis vajutage kohe peale auto seiskamist P nuppu kaks korda järjest ning ekraanile ilmub ekraanisäästja.

Peale auto seiskamist kulub parkimiskellal 30 - 59 sekundit parkimisaja kuvamiseks. Kui soovite aega kuvada kohe, vajutage P nuppu

Juhul kui lühikese vahemaa läbimisel parkimiskell ei ole tuvastanud liikumist (tablool on varasem kellaeg), siis uuesti parkides vajutage kaks korda P nuppu. Jälgige, et kell kuvab nüüd hetke kellaega.

Parkimiskell kasutab 2032 tüüpi patareisid. Patarei vahetamiseks avage kella küljel asuv patareiluuk. Asendage vana patarei uuega ning sulgege patareiluuk.



Patarei tühjenemistest annab märku punane LED, mis hakkab vilkuma ja ekraanile kuvatakse patarei indikaator.

Parkimiskella ebakorrekse kasutamise (sh patarei tühjenemise) ja sellest tulenevate sanktsioonide eest vastutab parkimiskella kasutaja.

Parkimiskell on väljatöötatud Eesti seadusandlust arvestades. Teistes riikides kasutamine on lubatud ainult kasutaja omal vastutusel.

Esmakordne paigaldamine

1. Eemaldage kella tagumise kaane juurest patarei vahelt kileriba. Parkimiskell saab toite ja ekraanile ilmub kellaeg (00:00).

2. Seadistage kellaeg õigeks – vajutades tunni (H) ja minuti (M) nuppu. Kella-aja fikseerimiseks vajutage parkimise (P) nuppu. Uuendage kellaega suve- ja talveajale üleminekul.

3. Paigaldage kell soovitud kohale kinnitades see iminappadega tuuleklaasi külge. Võimalusel toetage kell armatuurlaua peale.

Järgmisel parkimisel fikseerib kell parkimisaja ehk ekraanil kuvatakse auto parkimise algusaeg.

Edaspidi toimib parkimiskell automaatselt!

4. Kui soovite aega uuesti seadistada, tuleb H või M nuppu 3 sekundit all hoida.

Küsimuste või probleemide korral saatke e-mail: info@parkimiskell.ee

Garantiitingimused ja rohkem infot leiате meie kodulehelt: www.parkimiskell.ee

Täname, et olete valinud
meie parkimiskella!